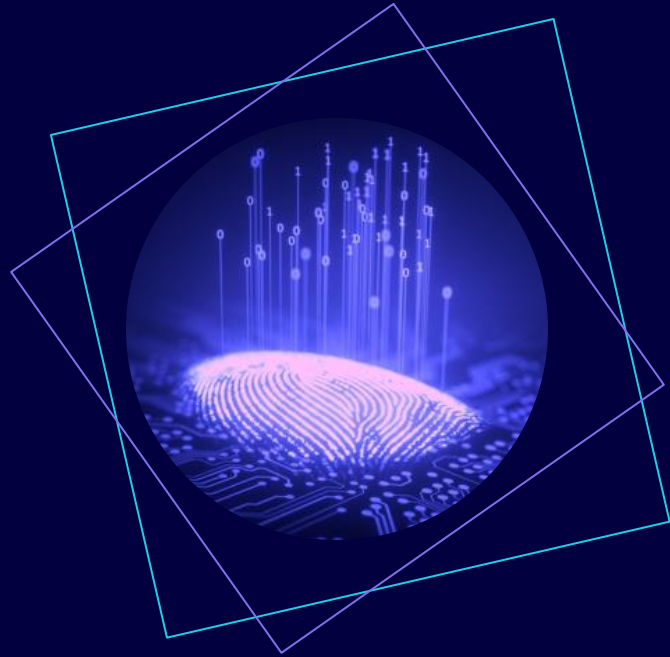




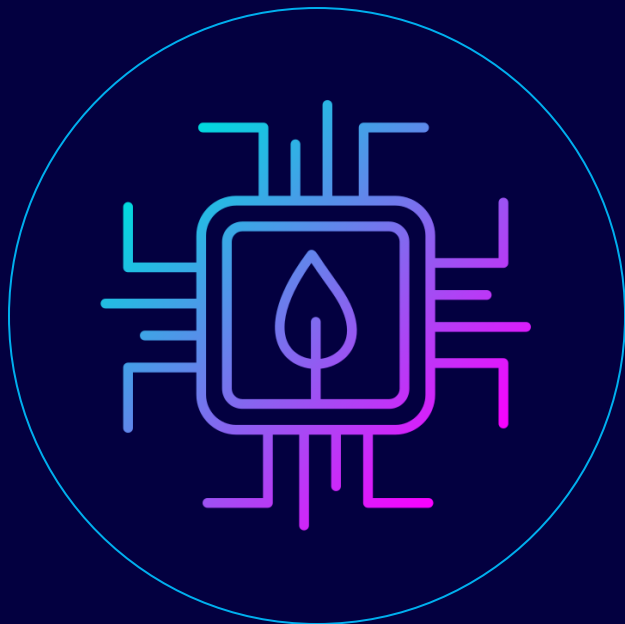
# Gestion des personnes lors de crises en milieu professionnel



# 1 Stratégies pour la gestion des personnes en situation de crise



# Importance des interventions humaines lors de crises



## Rôle primordial des intervenants en situation de crise

Les intervenants jouent un rôle crucial pour apaiser les tensions et sécuriser les personnes en situation de crise, garantissant ainsi un environnement de travail sûr.



## Impact des actions humaines sur la résolution des crises

Les décisions prises par les individus lors d'une crise peuvent influencer l'issue de l'événement et déterminer la rapidité de la résolution.



## Dynamique des équipes face aux crises professionnelles

Les membres d'une équipe doivent collaborer efficacement pour gérer une crise, tirant parti de leurs compétences respectives et de leur solidarité.



# Techniques de communication pour gérer les personnes



## Stratégies de communication adaptées aux crises

L'utilisation de techniques de communication claires et adaptées est essentielle pour guider les personnes affectées par la crise et minimiser l'anxiété.



## Importance de l'écoute active lors des crises

L'écoute active permet de comprendre les besoins des individus en crise, facilitant une réponse appropriée et rapide.



## Établissement de la confiance en situation de crise

Construire la confiance avec les personnes affectées est essentiel pour une communication efficace et pour limiter la panique.



# Rôle des leaders dans la gestion de crise professionnelle



## Leadership stratégique en période de crise

Les leaders doivent faire preuve de vision et d'anticipation pour orienter leurs équipes vers des solutions efficaces et rapides.



## Gestion du moral des équipes en situation de crise

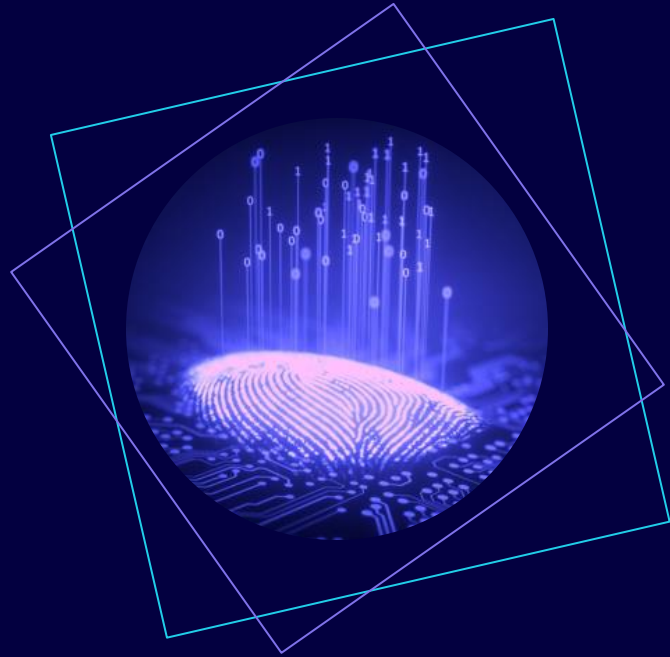
Un leader doit veiller à maintenir l'engagement et le moral de son équipe, même dans des situations de stress intense.



## À quoi ressemble une bonne prise de décision en crise

La capacité à prendre des décisions éclairées et rapides est cruciale pour les leaders afin de minimiser les impacts négatifs d'une crise.

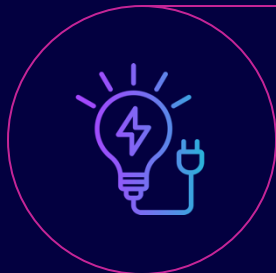
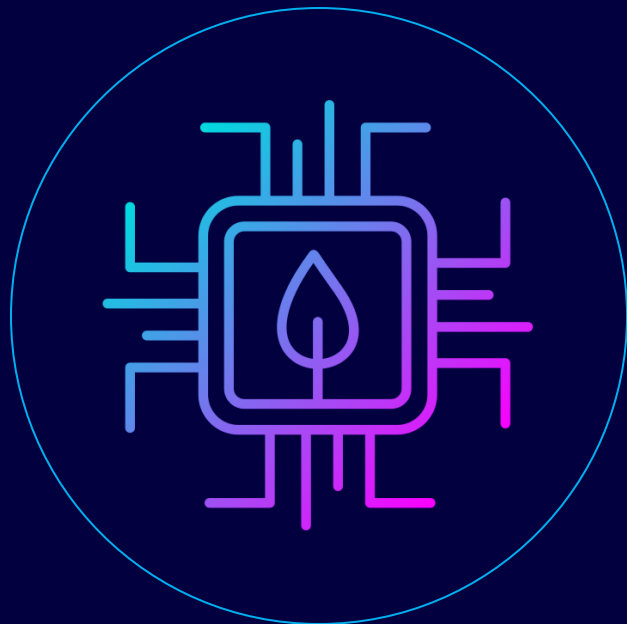




## **2 Ressources humaines face aux accidents professionnels**



# Gestion des ressources humaines après un accident



## Importance de la réactivité des équipes RH

Les équipes de ressources humaines doivent agir rapidement pour gérer les conséquences d'un accident professionnel, en coordonnant l'aide nécessaire et en soutenant les employés affectés.



## Rôle des responsables dans la gestion de crise

Les responsables doivent assurer un leadership pendant une crise, en maintenant le moral des équipes et en veillant à ce que les employés se sentent en sécurité et soutenus.



## Impact des accidents sur la dynamique d'équipe

Les accidents professionnels peuvent affecter la dynamique d'équipe, il est donc essentiel d'évaluer comment les employés interagissent et de promouvoir un environnement de soutien.



# Stratégies de soutien aux employés après incidents



## Programmes de soutien psychologique pour les personnes

La mise en place de programmes de soutien psychologique est cruciale pour aider les employés à surmonter le stress et les traumatismes liés à des incidents professionnels.



## Évaluation des impacts émotionnels sur les personnes

Il est important d'évaluer les impacts émotionnels des accidents sur les employés afin d'adapter les stratégies de soutien en conséquence et de favoriser le bien-être.

## Formation des équipes sur la gestion de crise

Former les équipes sur la manière de gérer les crises et d'offrir du soutien aux collègues en détresse est essentiel pour créer un environnement de travail résilient.

## Implication des collègues dans le soutien mutuel

Encourager les collègues à s'impliquer dans le soutien mutuel après un incident peut renforcer les liens au sein de l'équipe et favoriser une culture de solidarité.



# Évaluation des besoins des personnes affectées par un accident

## Identification des besoins immédiats des personnes

L'évaluation doit commencer par identifier les besoins immédiats des employés affectés, incluant santé physique, soutien émotionnel et assistance logistique.

## Écoute active des préoccupations des employés

L'écoute active des préoccupations des employés après un accident est essentielle pour garantir qu'ils se sentent entendus et soutenus dans leur processus de rétablissement.

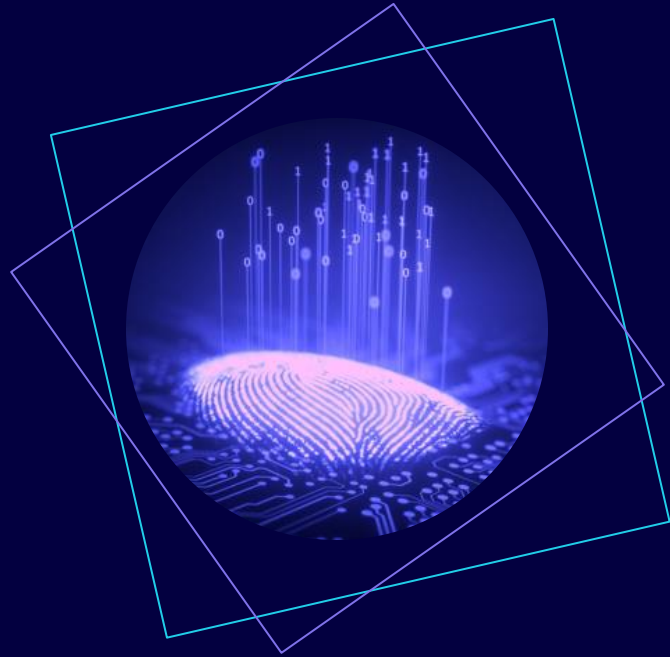
## Utilisation d'outils d'évaluation des besoins

Des outils d'évaluation adaptés doivent être utilisés pour recueillir des informations précises sur les besoins spécifiques des personnes touchées par un accident.

## Planification des interventions adaptées aux personnes

Il est nécessaire de planifier des interventions qui répondent spécifiquement aux besoins des personnes affectées, en tenant compte de leur situation unique.





### **3 Impact des crises sur la dynamique des équipes professionnelles**



# Influence des crises sur la cohésion des équipes



## Impact des crises sur l'entente entre collègues

Les crises peuvent fragmenter les relations entre les membres d'une équipe, affectant la communication et la collaboration, essentiels à la performance collective.



## Rôle des leaders dans la gestion des conflits

Les dirigeants doivent jouer un rôle actif pour apaiser les tensions et encourager la solidarité au sein des équipes durant les périodes de crise.





# Analyse des comportements des personnes en période de crise

## ▷ Réactions des individus face à l'incertitude

Les crises provoquent souvent des réactions émotionnelles variées chez les membres d'une équipe, influençant leur comportement et leur prise de décision.

## ▷ Comportements d'entraide durant les crises

En période de crise, certains individus montrent un esprit d'entraide accru, cherchant à soutenir leurs collègues, ce qui peut renforcer la solidarité.

## ▷ Stratégies de communication en situation de crise

Mettre en place des stratégies de communication claires peut aider à réduire l'anxiété et à améliorer la dynamique au sein des équipes.



### **Impact de la crise sur le moral des équipes**

La crise peut affecter le moral des équipes, entraînant une baisse de motivation et de performance, nécessitant des interventions ciblées.



# Stratégies pour maintenir la dynamique des équipes après un accident



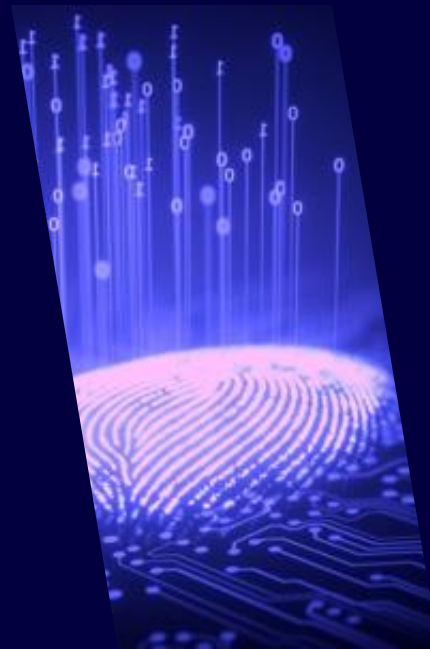
## Importance de la communication ouverte après un événement

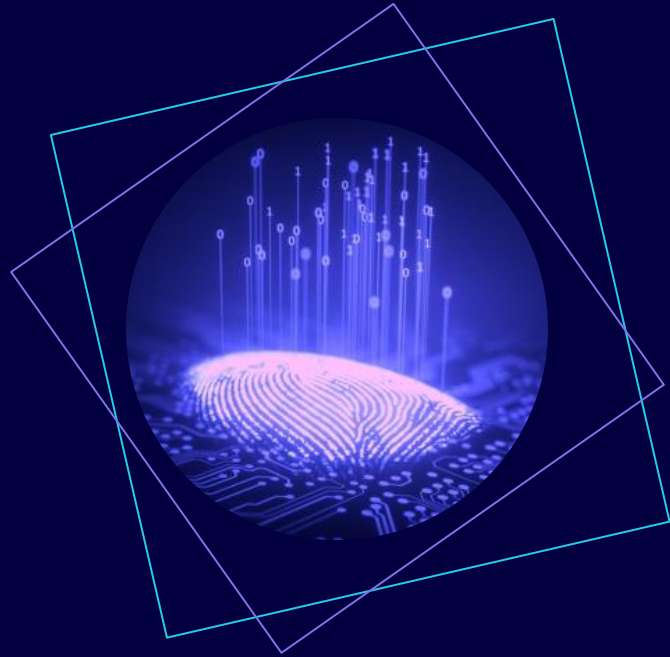
Faciliter des discussions ouvertes permet aux membres de partager leurs préoccupations et de mieux comprendre les sentiments des autres.



## Activités de renforcement de la cohésion post-crise

Organiser des activités d'équipe peut aider à restaurer les relations et à renforcer la cohésion après un événement perturbateur.





## **4 Préparation des employés à gérer les accidents et crises**



# Formation des employés pour une réponse efficace



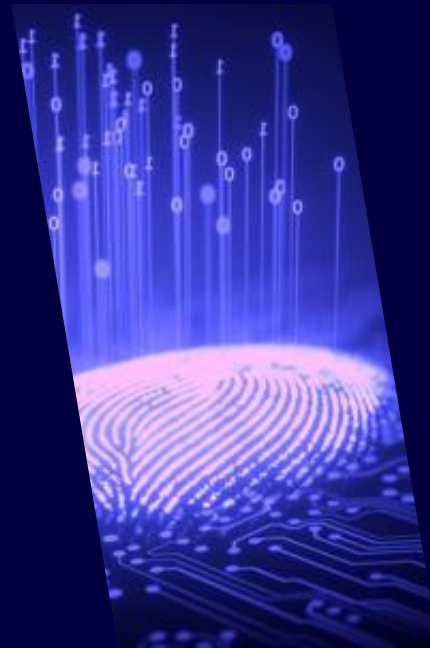
## Importance de la formation en gestion de crise

La formation des employés est cruciale pour assurer une réponse rapide et efficace lors d'accidents professionnels.



## Compétences essentielles à développer pour les équipes

Il est impératif de doter les employés des compétences nécessaires pour gérer les situations de crise avec efficacité.



# Simulation de crises pour le développement des personnes



## Avantages des simulations de crise pour les employés

Les simulations offrent une expérience pratique précieuse, permettant aux employés de réagir efficacement en situation réelle.



## Conception de scénarios réalistes pour les exercices

Créer des scénarios réalistes aide à préparer les employés face à divers types de crises qui pourraient survenir.





# Meilleures pratiques pour la gestion des accidents en entreprise



## Protocoles clairs pour la gestion des accidents

Établir des protocoles clairs permet aux employés de savoir comment réagir rapidement en cas d'accident.



## Communication efficace lors des crises

Une communication claire et concise est essentielle pour coordonner les actions des employés pendant une crise.

## Rôle des équipes dans la prévention des accidents

Les équipes doivent être formées non seulement à réagir, mais aussi à prévenir les accidents avant qu'ils ne se produisent.

## Analyse des accidents pour améliorer la sécurité

Analyser les causes des accidents permet d'en tirer des leçons et d'améliorer la sécurité au sein de l'entreprise.