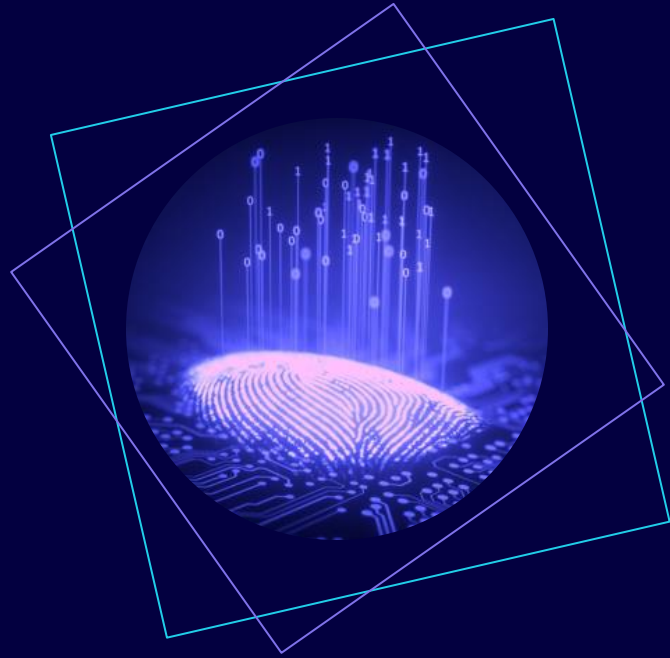




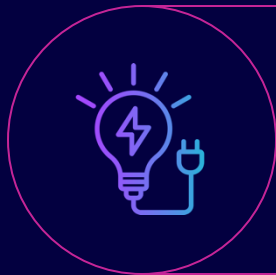
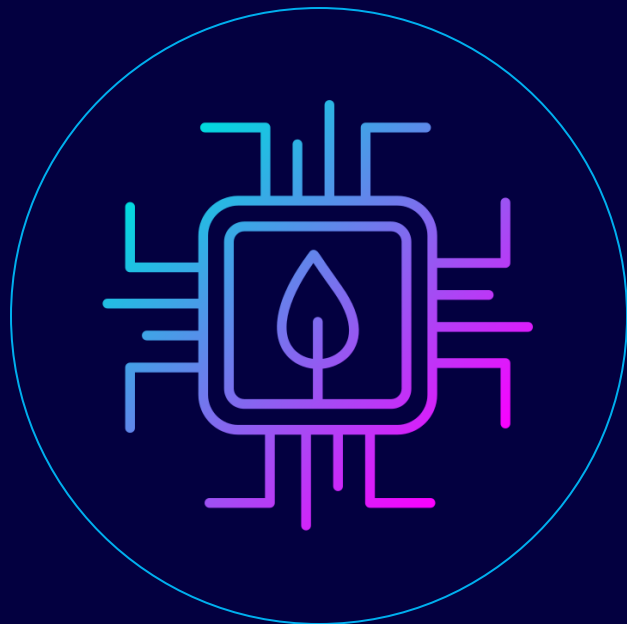
Normes et réglementations sur la santé et la sécurité des travailleurs



1 Directives internationales sur la sécurité des travailleurs et la santé au travail



Les directives de l'OMS sur la santé au travail



Principes clés des directives de santé au travail

Les directives de l'OMS, établies pour garantir la santé au travail, mettent l'accent sur la prévention des risques et la promotion d'environnements de travail sécurisés.



Impacts des directives sur les travailleurs

Ces directives visent à protéger les travailleurs en leur assurant un cadre de travail sain et sécurisé, réduisant ainsi les maladies professionnelles.



Ressources humaines et santé au travail

Les professionnels de la santé au travail jouent un rôle crucial dans la mise en œuvre de ces directives, garantissant leur conformité et leur efficacité.



Règlementations internationales pour la sécurité des employés



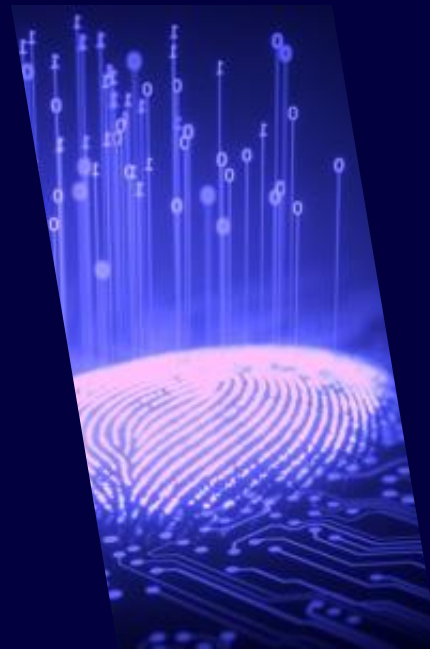
Cadre réglementaire international sur la sécurité

Les règlements internationaux, établis par des organismes comme l'OIT, fournissent un cadre pour protéger les employés à l'échelle mondiale.



Rôle des syndicats dans la sécurité des travailleurs

Les syndicats sont essentiels pour défendre les droits des travailleurs et veiller à l'application des règlements sécuritaires.





Les meilleures pratiques pour la santé des travailleurs



Stratégies pour améliorer la santé au travail

L'application de meilleures pratiques en matière de santé au travail améliore non seulement le bien-être des employés, mais aussi leur productivité.



Implication des travailleurs dans la santé au travail

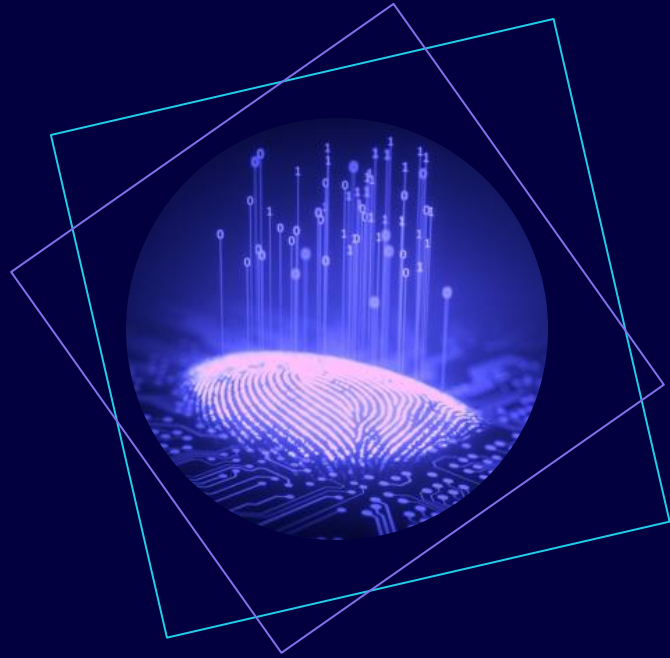
Impliquer les travailleurs dans l'élaboration des politiques de santé au travail renforce leur engagement et leur conformité.

Importance de la formation en santé au travail

Une formation adéquate est fondamentale pour sensibiliser les travailleurs aux risques et aux meilleures pratiques pour leur santé.

Évaluation de l'efficacité des pratiques de santé

Il est crucial d'évaluer régulièrement l'efficacité des meilleures pratiques mises en place pour garantir un environnement de travail sain.



2 Régulations nationales pour assurer la santé des employés au travail



L'impact des lois nationales sur la santé des employés

Implications des normes nationales sur la santé des travailleurs

Les lois nationales jouent un rôle crucial en établissant des standards minimaux de sécurité au travail, garantissant ainsi un environnement de travail sain.

Influence des règles sur le bien-être des employés

Les réglementations ont un impact direct sur le bien-être général des employés, en favorisant des pratiques de travail plus sûres.

Rôle des organismes de réglementation dans la santé du personnel

Les organismes de réglementation surveillent l'application des lois et assurent la conformité, protégeant ainsi les droits des travailleurs.

Évaluation des effets des lois sur le marché du travail

L'évaluation des effets des lois nationales sur la santé des employés permet de déterminer leur efficacité et d'identifier les domaines à améliorer.





Les responsabilités des entreprises en matière de santé

▶ Obligations légales des employeurs envers la santé

Les employeurs ont la responsabilité légale de maintenir un environnement de travail sûr, conforme aux normes nationales et internationales.

▶ Mesures de prévention à adopter par les entreprises

Les entreprises doivent mettre en œuvre des mesures préventives pour réduire les risques professionnels, en formant leurs employés aux bonnes pratiques.

▶ Engagement des dirigeants sur la santé au travail

Les dirigeants doivent s'engager activement à promouvoir la santé au travail, en intégrant ces principes dans leur stratégie d'entreprise.



Responsabilité sociale des entreprises et santé

La responsabilité sociale des entreprises inclut la protection de la santé et de la sécurité des employés, renforçant ainsi leur image de marque.



Régulations locales concernant la sécurité des travailleurs



Importance des réglementations locales en matière de sécurité

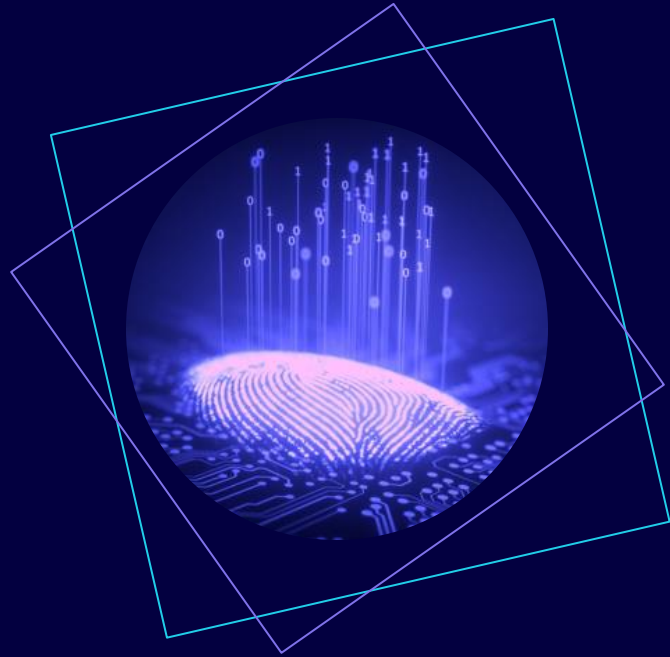
Les réglementations locales sont essentielles pour adapter les normes de sécurité aux conditions spécifiques de chaque région et secteur.



Collaboration entre autorités locales et entreprises

Une collaboration étroite entre les autorités locales et les entreprises est nécessaire pour garantir la mise en œuvre efficace des réglementations de sécurité.





3 Normes de sécurité au travail et leur impact sur la santé des travailleurs



Les normes de sécurité et leur effet sur la santé des employés



Impact des normes sur le bien-être des employés

Les normes de sécurité jouent un rôle crucial dans la préservation de la santé des employés, en réduisant les risques d'accidents et de maladies professionnelles.



Normes internationales en matière de sécurité

Les normes de sécurité au travail au niveau international visent à harmoniser la protection des travailleurs, en tenant compte des spécificités locales.

Rôle des travailleurs dans l'application des normes

Les travailleurs doivent être impliqués dans l'élaboration et l'application des normes de sécurité afin d'assurer leur efficacité et leur pertinence.

Évaluation des impacts des règlements sur les travailleurs

Il est essentiel d'évaluer régulièrement l'impact des réglementations de sécurité sur la santé des travailleurs pour garantir leur efficacité.



Les enjeux des normes de travail pour la santé publique

Relations entre normes de travail et santé publique

L'interaction entre les normes de travail et la santé publique est fondamentale pour garantir un environnement de travail sain.

Importance de la sensibilisation des travailleurs

Sensibiliser les travailleurs aux normes de sécurité est essentiel pour prévenir les accidents et promouvoir une culture de la santé.

Conséquences des violations des normes sur les travailleurs

Les violations des normes de sécurité peuvent entraîner des conséquences graves sur la santé des travailleurs, affectant leur qualité de vie.

Rôle des gouvernements dans la réglementation

Les gouvernements ont la responsabilité de mettre en place des réglementations robustes pour protéger la santé des travailleurs et garantir leur sécurité.





L'importance de la sécurité au travail pour les ouvriers



Sécurité au travail un droit fondamental des ouvriers

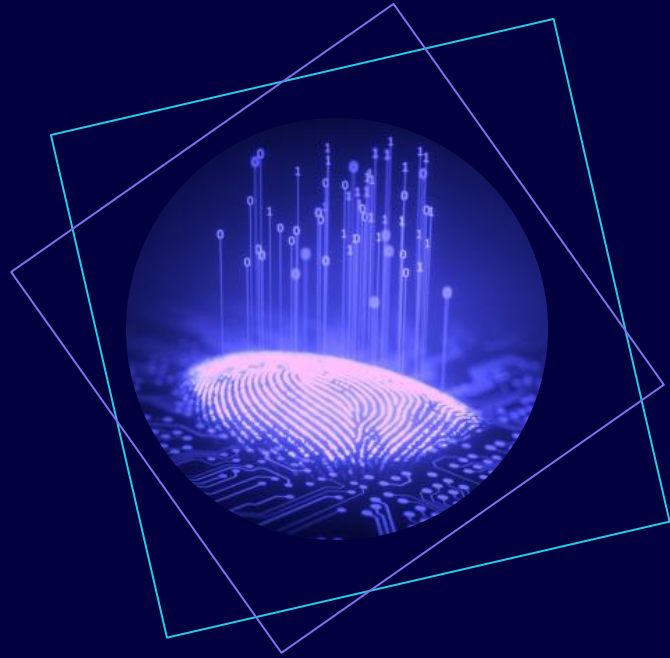
La sécurité au travail est considérée comme un droit fondamental pour les ouvriers, garantissant leur protection et leur bien-être.



Mécanismes de protection des travailleurs

Les mécanismes de protection incluent des formations régulières et des audits de sécurité pour garantir un environnement de travail sain.





4 L'importance des normes de santé et sécurité pour le personnel au travail



Pourquoi les normes de santé sont cruciales pour le personnel



Importance des normes de santé pour les travailleurs

Les normes de santé sont essentielles pour garantir le bien-être des travailleurs, en diminuant les risques de maladies professionnelles et en assurant un environnement de travail sain.



Rôle des normes dans la sécurité au travail

Des normes claires permettent de définir les responsabilités des employeurs et des employés, favorisant ainsi un cadre propice à la sécurité au travail.





L'impact des normes de sécurité sur la santé des gens

▶ Normes de sécurité et réduction des accidents

L'application de normes de sécurité rigoureuses contribue significativement à la réduction des accidents de travail, garantissant ainsi la santé des travailleurs.

▶ Impact sur le bien-être des employés

Une bonne régulation des normes de sécurité améliore le bien-être général des employés, en leur offrant un environnement de travail plus sûr et plus sain.

▶ Les personnes et le respect des normes

Lorsque les travailleurs respectent les normes de sécurité, ils participent activement à la création d'un lieu de travail où leur santé est préservée.



Normes de sécurité internationales et santé des personnes

Les normes de sécurité reconnues internationalement assurent un niveau de protection uniforme pour les travailleurs, peu importe leur localisation géographique.



Les bénéfices d'une bonne régulation pour le personnel



Avantages pour la santé des employés

Une régulation efficace permet de prévenir les maladies professionnelles et d'améliorer la qualité de vie des employés au sein de leur milieu de travail.



Les personnes bénéficient d'un cadre réglementaire

Les employés ressentent les bénéfices d'une bonne régulation à travers une diminution des risques, ce qui améliore leur productivité et leur satisfaction au travail.

Les travailleurs et la réglementation

La réglementation des normes de santé et sécurité est essentielle pour protéger les travailleurs contre les dangers potentiels dans leur environnement professionnel.

Régulations internationales et santé du personnel

Les régulations internationales favorisent un standard élevé de santé et sécurité pour les travailleurs, garantissant ainsi leur protection sur le lieu de travail.